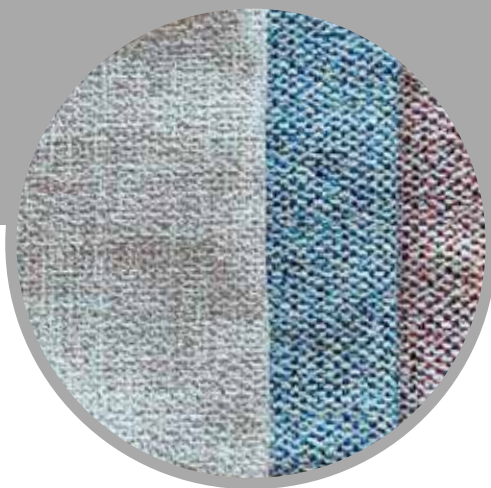


HARUKA



PARAMETRY TECHNICZNE TKANINY

Skład:	59% PES, 41% CO
Szerokość [cm]:	140
Gramatura [g/m ²]:	532
Test martindale [cykle]:	30 000
Odporność na pilling [1-5]:	5
Odporność koloru na światło [1-5]:	4

CHARAKTERYSTYKA TKANINY

- przyjemna w dotyku
- tkanina z technologią AquaClean*
- wyjątkowy komfort i elegancja
- przepuszczająca powietrze

*technologia AquaClean - umożliwia usunięcie plam po winie, kawie, jedzeniu a nawet niektórych flamastrach bez konieczności całkowitego prania tkaniny za pomocą detergentów.

ZASADY CZYSZCZENIA I KONSERWACJI

Tkanina wymaga okresowych zabiegów konserwacyjnych, takich jak: delikatne odkurzanie miękką końcówką, regularne usuwanie plam i zanieczyszczeń zgodnie z poniższymi zaleceniami, a także okresowo przeprowadzane, gruntowne czyszczenie mebla przez wyspecjalizowaną firmę. Należyta pielęgnacja mebla jest jednym z warunków gwarancji, a jej brak jest podstawą do odrzucenia ewentualnych roszczeń reklamacyjnych. Do czyszczenia tkaniny zaleca się używanie miękkiej, bawełnianej ściereczki lekko zmoczonej wodą. Aby usunąć plamę należy wykonywać delikatne, okrężne ruchy, następnie pozostawić tkaninę do wyschnięcia. W przypadku bardziej uporczywego zabrudzenia użyć szarego mydła. W celu usunięcia pozostałości mydła należy skrapiać tkaninę wodą i odsączyć do momentu całkowitego usunięcia detergentu.

CZYSZCZENIE WODĄ W ZALEDWIE 3 KROKACH

1. Usunąć nadmiar rozlanej substancji z obicia.
2. Zwilżyć plamę wodą w sposób bezpośredni lub przy użyciu mokrej, wyżętej, chłonnej ściereczki.
3. Przycisnąć ściereczkę do plamy i delikatnie potrząść nią materiał, wykonując okrężne ruchy jeśli plama całkowicie nie zniknie, powtórzyć proces tyle razy, ile będzie to konieczne.

Nie używać ostrych przedmiotów czyszczących, takich jak: szczotki, czyściki.

UWAGA:

Odcień tkaniny na próbniku i gotowym meblu może się różnić. Różnice w odcieniach mogą wystąpić również przy zamawianiu mebli w odstępach czasowych. Naturalnym efektem użytkowania jest powstawanie mniejszych lub większych fałd, co nie stanowi wady materiału. Efekt pillingu i mechacenia się tkaniny jest rzeczą naturalną i niemożliwą do całkowitego wyeliminowania. Migracja barwników z tkanin o kolorach intensywnych i ciemnych na jasne jest nieunikniona. Działanie promieni UV może spowodować zmiany kolorów.

Firma WAJNERT MEBLE nie ponosi odpowiedzialności za zaistniałe szkody w wyniku niewłaściwego użytkowania oraz czyszczenia tkaniny.

W przypadku braku akceptacji przez konsumenta powyższych, naturalnych właściwości zalecamy zmianę tkaniny obiciowej.