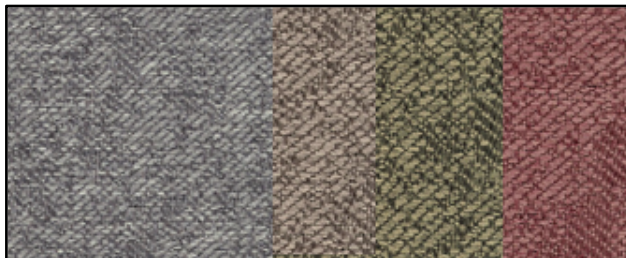


## PARAMETRY TECHNICZNE TKANINY

Skład: ..... 100 % PES  
Szerokość [cm]: ..... 140  
Gramatura [g/m<sup>2</sup>]: ..... 320 (+/-5%)  
Test Martindale [cykle]: ..... 50 000  
Odporność na pilling [1-5]: ..... 4-5  
Odporność koloru na światło [1-5]: .....4



## CHARAKTERYSTYKA TKANINY

- ciekawy design
- przyjemna w dotyku
- wysoka jakość

## ZASADY CZYSZCZENIA I KONSERWACJI

Tkanina wymaga okresowych zabiegów konserwacyjnych, takich jak: regularne odkurzanie końcówką do mebli tapicerowanych a także okresowo przeprowadzane, gruntowne czyszczenie mebla przy użyciu przeznaczonych do tego środków pielęgnacyjnych. Nie należy używać silnych detergentów, które mogłyby uszkodzić tkaninę. Tkaniny nie należy dodatkowo impregnować. Nie używać ostrych urządzeń czyszczących takich jak szczotki. W przypadku silnych zabrudzeń rekomendowane skorzystanie z usług specjalistycznych. W przypadku wylania płynu na tkaninę, należy usunąć go jak najszybciej papierowym ręcznikiem lub suchą ściereczką, przykładając ją do płynu i pozwalając mu się wchłonąć w ścierekę. Nie należy pocierać tkaniny.

## WŁAŚCIWOŚCI TKANINY

1. Efekt pillingu i mechacenia tkanin jest rzeczą naturalną i niemożliwą do całkowitego wyeliminowania.
2. Przy zahaczeniu istnieje możliwość wyciągnięcia przędzy.
3. Migracja barwników z tkanin o kolorach intensywnych i ciemnych na jasne jest nieunikniona.
4. Ze względów technologicznych odcień tkaniny na gotowym meblu może różnić się od próbki prezentowanej w katalogu. Różnice takie mogą też występować przy zamawianiu mebli w odstępstwach czasowych.
5. Naturalnym efektem naciągania się tkaniny podczas użytkowania jest powstanie mniejszych lub większych fałd, co nie stanowi wady materiału.
6. Działanie promieni UV może spowodować zmiany kolorów (dotyczy zwłaszcza intensywnych kolorów).
7. Firma WAJNERT MEBLE nie ponosi odpowiedzialności za zaistniałe szkody w wyniku niepoprawnego użytkowania i czyszczenia materiału.
8. Produkt spełnia wymogi Rozporządzenia UE dotyczącego szkodliwych chemikaliów (REACH) Nr. 1907/2006 aneks XVII.

